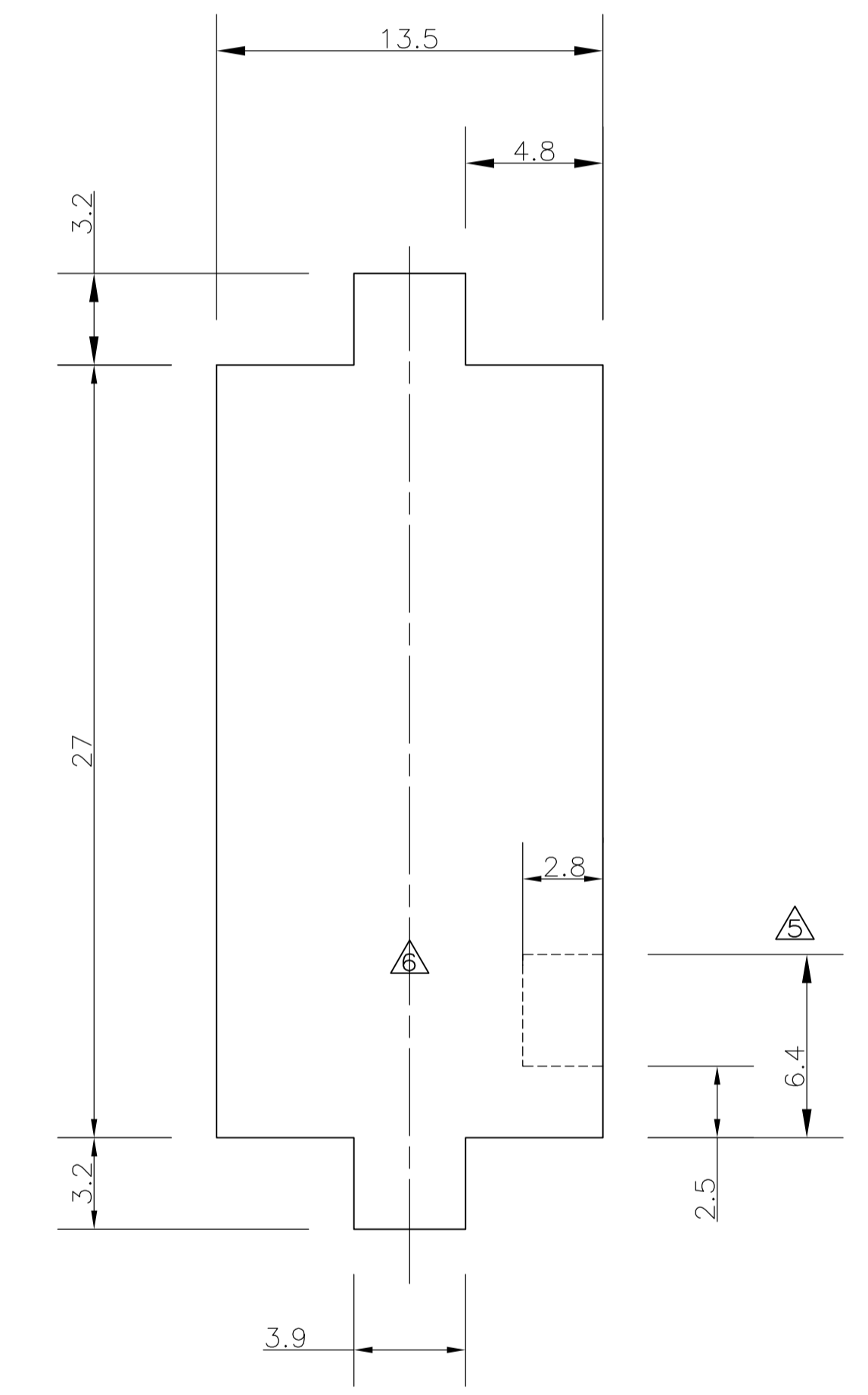


1. Geeignet für UMNL stift-uns Buchsenkontakte
2. Passend zu UMNL-steckergehäuse 926298, 350779, 480702
3. Empfohlene Blechstärke 0.75-2.3mm
4. Gehäuse muß in stanzrichtung eingeführt werden
5. Für verschlüsseltes Einsetzen der Gehäuse
6. Position von kammer 1 bei verschlüsseltem Einsetzen der gehäuse
7. NEUES MATERIAL (PHOSPHOR UND HALOGEN FREI)
8. GWT 750°C (WITHOUT FLAME)



Montageausschnitt

926305-7	PA6.6 UL94 V-0 GWT750 NOFLAME
926305-6	PA6 UL94 V2 NATURAL
926305-5	PA6.6 UL94 V2 NATURAL
926305-4	PA6.6 UL94 V-0 Weiß
926305-3	PA6.6 UL94 V-0 NATURAL
926305-2	PA6.6 UL94 V-0 Schwarz
926305-1	Zytel EFE 1030 natural UL 94 V-2
PART NO	MATERIAL

THIS DRAWING IS A CONTROLLED DOCUMENT.		DIN KARTHICK 06FEB2014		TE Connectivity	
DIMENSIONS: mm		CIRK ASHWINI 06FEB2014		UNIVERSAL MATE-N-LOK	
TOLERANCES UNLESS OTHERWISE SPECIFIED:		APVD RAJENDRA PAI 06FEB2014		4 WAY CAP HOUSING	
0. PLC ± -		NAME		RESTRICTED TO	
1. PLC ± -		APPLICATION SPEC		SIZE CASE CODE DRAWING NO	
2. PLC ± 0.13		WEIGHT		A1 00779 C=926305	
3. PLC ± -		CUSTOMER DRAWING		SCALE 2:1 SHEET 1 OF 1 REV H4	
4. PLC ± -					
ANGLES ± -					
FINISH -					